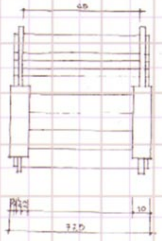
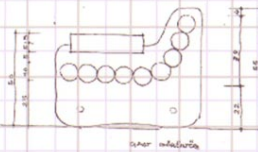
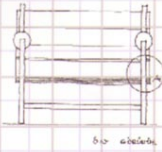


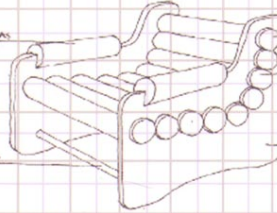
İçmimar

TMMOB İçmimarlar Odası resmi yayın organıdır



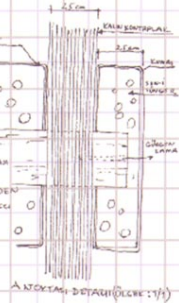
10. İZÖĞRÜN DİŞ KILAS

DİŞİ KRİTİK ÖLÇÜLER KATIP



2000 Lİ KİTİP PLAN
DİŞİ ARKAP LAMA, DÜŞEYLER DEĞİŞTİRİLMİŞ
SÜRÜŞÜ YERİNE KALINLAŞTI

750' SİĞİNA OTURMA MEYDAN
ÖLÇÜ : 1/10
DEĞİŞİK : 200 ÇİFTÖLÇÜLÜ
YANA : İÇERİK DEĞİL



2.000 Lİ KİTİP PLAN
DİŞİ ARKAP LAMA, DÜŞEYLER DEĞİŞTİRİLMİŞ
SÜRÜŞÜ YERİNE KALINLAŞTI

Pop art dönemi ve dönemin mobilya anlayışı



özlem.guven@gmail.com

ÖZLEM GÜVEN

İçmimar

‘Gitgide daha fazla büyüyen tüketim çarkı içine fast food’dan tutun da sinemaya kadar birçok marka girer. Hal böyle olunca pop art sanatı, tüketime yardımcı bir reklam aracı olarak doğar, gelişir”

Pop art deyince akla gelen ilk cevap ‘popülist anlayış’tır; oysa ki pop art imgeleri tematize eder ve hatta hafif bir mizah anlayışı ile bulunma (varlık) sebeplerini ortaya koyarak sorgular. II. Dünya Savaşı’ndan sonra meydana gelen köklü değişimlerin bir getirisiidir. 1960’lı yıllar o sıralar Kennedy suikasti, Berlin Duvarı’nın yapılışı, Stanley Kubrick’in galaksiler arası düşler ve başka oluşumları anlatan Space Odyssey filminin çekilmesi, The Beatles plaklarının dünyayı kasıp kavurması, aya ayak basılması gibi bir dizi önemli önemli olaya tanık oluyordu.

Pop art, sanatın her dalı ve günlük yaşam imgelerinin genel anlamda en çok yaklaştığı; gerçek manada ise birbirinin en fazla düşmanı konumunda olduğu bir tarzdir. Kimi zaman imgeleri kimliksizleştirir, kimi zaman ise imgeleri güçlü ironiyle sorgular. Gitgide daha fazla büyüyen tüketim çarkı içine fast food’dan tutun da sinemaya kadar birçok marka girer. Hal böyle olunca pop art sanatı, tüketime yardımcı bir reklam aracı olarak doğar, gelişir. Tüketimi çekici hale getirmek için reklamlar, renkli afişler, hatta resimli dergi ve romanlar

kullanılmaya başlanır.

Pop art’ın hikayesi 1956’da İngiltere’de başlar: Dönemin çılgın sanatçılarından Richard Hamilton, bilmecemi, karmaşık, acayip bir kolaj yapar ve adını da ‘Just what is that makes today’s homes so different, so appealing?’ (Günümüz evlerini bu kadar farklı ve bu kadar baştan çıkarıcı yapan nedir?) koyar. Tablodaki her şey son derece alaycı ve ironiktir; modern dünyayı simgeleyen garip eşyalarla dolu bir salonun ortasında kas manyağı olmuş bir adam durmaktadır, elinde muhtemelen halter niyetine taşıdığı dev bir topitop vardır,



Richard Hamilton’ın, “Just what is that makes today’s homes so different, so appealing?” isimli kolaj çalışması.

Richard Hamilton, İç Mekan Çalışması, 1964-65.



kanepede ise kafasına abajur geçirmiş çıplak bir arka sayfa güzeli sakın sakın hayallere dalmıştır. O dönem için son derece aykırı bir çalışmadır bu, pek çok insan nefesini tutar ve merakla neler olacağını beklemeye başlar.

Pop sanatını tuvalden koparan Claes Oldenburg, tüketim imgelerinin miktarlarını irdeler; dev hamburgerler, izmaritler gibi... Hayat içinde yer edinilen ürünleri büyütüp sanat izleyicisine ruhsal ezilme gibi hissel baskı yaşatır. Peter Weir'in ünlü 'Truman Show'u da aynı yaklaşımli ütöpic bir yapıttır.



Claes Oldenburg, Dev Hamburger.



Claes Oldenburg, İzmaritler.

İnsan hayatlarını belgeleyen Amerika'lı Roy Lichtenstein, illüstrasyon sahnelerini tuvaline taşır ve o dönemin sosyal ilişkilerini belgeler. wwwwww Roy Lichtenstein'in resimlerinde çizgi roman stili görülür. Lichtenstein kendisini ve yapıtlarını 'mümkün olabildiğince yapay' olarak



Roy Lichtenstein, çizgi romanlarından bir örnek.

tanımlamıştır.

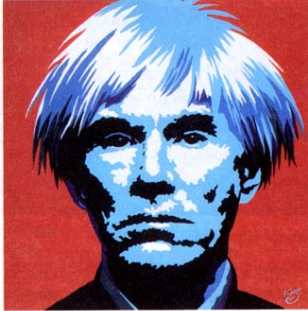
Pop Art'ın markalaşmış imajı Andy Warhol, seri grafikçi ve illüstratördür. 1928-1987 yılları arası yaşamış, Pop Art'ın en önemli temsilcilerinden Rus asıllı Amerikalı ressam, yayıncı, yapımcı ve yazar kimliği ile tanınır. Warhol, endüstriyel dünyanın sürekli tekrarını ifade eder. Oluşum süreci ve kodlamaları ile Warhol'un sanatı, parlak renkli 'Marilyn'lerden ya da 'çorba kutuları'ndan ibaret değildir. Yine de Marilyn Monroe tablosu en çok bilinen eseridir. Çizdiği illüstrasyonlar, sahne tasarımları, kitapları, çizgi roman kahramanları, coca cola şişeleri, çorba kutuları, tasarımları, çektiği kısa filmleri ve ödülleri, kendisinin 'Fabrika' adını verdiği stüdyosundan çıkmıştır. Warhol'un stilinde, mizah içeren yaklaşımlar, koyu, baskın, parlak renkler ve belirgin imajları buluruz.

Pop-art sanatçıların belirginleşti

en önemli özellik, bu sanatçıların 'ticari sanat' tarafından medyalar aracılığıyla yaygınlık kazandırılan bir gerçeği alıp yansıtmaıdır: Ancak söz konusu ticari sanatla da aralarına bir mesafe koyar, bir boşluk bırakırlar.



Andy Warhol, Marilyn Manroe, 1967.



Andy Warhol, Otoportresi.

Warhol'un bir röportajında söylediđi "Birisinin yazdıđı kitabı okumaktansa iç çamaşıır alışını seyretmeyi tercih ederim," sözü ile pop art'a bakışının farklı bir boyutta olduđu da söylenebilir.

Pop art dönemi mobilyaları

Verner Panton, 1960'lı yıllarda kendi adı ile anılan 'Panton Chair' (Panton Sandalyesi) tasarlamıştır. 1967'de Vitra firması seri üretime geçmiş ve Verner Pantoni'un sandalyesi dünya çapında ün kazanmıştır. Pop-art tarzını mobilyada ilk uygulayan tasarımcılardan birisidir. Danimarkalı tasarımcı, 20. yüzyılın en etkili mobilya tasarımcılarından dır.

1945 ve 50'li yıllarda yeni malzeme ve yapım teknikleri, endüstrileşmeyle birlikte gelişmiştir. 1960'lardan sonra kitlelerin vazgeçilmez bir parçası haline gelen sinema, müzik, televizyon ve reklam da önemli gelişmeler yaşanmıştır. 1960'lı ve 70'li yıllarda tüketimin artmasıyla mobilyada da artan talebi karşılamak için teknolojiyen yararlanılarak ucuz malzeme kullanılmaya başlanmıştır. Bu dönemde ekonomik ürünlere yönelme gereksinimi duyulmuştur. Canlı renklerden oluşan, oyuncaksı ve organik bir üsluba yönelmişlerdir. Bu yıllarda özgürlük

hareketlerinin etkisi sanata ve tasarıma yansımıştır. Gençlere yönelik ekonomik mobilyalar tasarlanmıştır. 1960'lı yıllarda petrolün düşük fiyatlı olmasından dolayı polietilen ve termoplastikler sıkça kullanılmıştır. Modernizmin yalın üslubunun Amerikan halkı tarafından benimsenmemesinden dolayı Pop kültürün tarzı kolayca ilerlemmiştir. Aynı zamanda dönemin ve özgürlüğün simgesi olarak görülen parlak kırmızı ve turuncu renkler kullanılmasına rağmen modernizmden çok uzaklaşmadan sade ve işlevsel tasarımlar yapılmıştır.

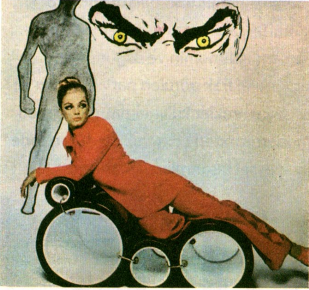


Panton Chair'i başkalaştıran sadece şekli ve rengi değil, aynı zamanda sentetik bir maddeden yapılmış olmasıdır. Bu sandalye Pantoni'un en meşhur sandalyesi olmakla beraber 20. yüzyılın da en önemli mobilya tasarımlarından biridir.

Verner Pantoni 'Çođu insan hayatını, bej renk mekanlarda geçirirken genellikle renk kullanmaktan oldukça korkarlar. Benim işimin başlıca amacı, insanların hayal güçlerini kullanmaya ve heyecanı etrafına

sarmaktır' demiştir.

Modüler mobilyalar yüzyılın başından itibaren çalışılmış, demonte şekilde satılan mobilyalar da, bu çalışmaların ürünü olmuştur. Joe Colombo gibi tasarımcıların tasarladığı modüler mobilyalarla kullanıcı isteğine göre mobilyasını farklı biçimde



1930 Milano doğumlu mimar, ressam, endüstri tasarımcısı Joe Colombo'nun çok işlevli kompakt mobilyalar ve yaşama birimleri tasarlamıştır.



Joe Colombo'nun 'Merkez Yaşam Alanı' isimli, yaşama, uyuma ve yeme-içme fonksiyonlarını içeren kompakt mobilyası.



Joe Colombo tarafından tasarlanan bu koltuk, 60'lı yılların klasik, otantik tarzının yeni bir versiyonudur. 4801, Kartell tarafından tamamen ahşaptan üretilip tek parçadan oluşan tek üründür, fakat günümüzdeki modern endüstriyel teknoloji sayesinde ürünün, kıvrımlı hatlar verebilmek için şeffaf plastikten yapılmış versiyonu da mevcuttur.



İtalya Tasarımcı Giancarlo Piretti'nin Castelli için tasarladığı Alky sandalyesi.



İtalyan tasarımcı, ressam, heykeltıraş Piero Fornasetti ve çalışmaları.



Piero Fornasetti'nin solda pop-art deseni halı, sağda seramik tabak çalışmalarından bir örnek.



Peter Murdoch tarafından tasarlanan Polietilen giydirilmiş lamine kağıt oturma elemanı, 1963.



kullanabiliyordu.

Kağıttan yapılan kar amaçlı ilk mobilya, Peter Murdoch'un 1960'larda tasarladığı polietilen kaplı ambalaj mukavva ile kalın karton uygulamasıydı. Ucuz ve sağlam, katlanabilir ve evde montesi uygun olması, süpermarket ve bölge mağazalarında düz şeffaf süslerle üstüste koyularak sergilenmesi, çok satılmasını sağladı. Murdoch'un üstte görülen

'Spotty' adlı çocuk sandalyesi çağın bir ikonudur. Kağıt malzemeyle ucuz üretim maliyeti ve doğallığı ideal bir şekilde tüketici pazarın talebine uymuştur.

Kabuk döşemesi sünger üzeri deri



Arne Jacobsen tasarımı koltuk, 1964.

kaplama olan sade ve köşeleri dairesel kanepeler, alüminyum ayaklara taşılmıştır. Arne Jacobsen bu mobilyayı



Allen Jones'un, 'Çıplak Mobilyalar' serisinden. 1960'larda pop art akımının önemli isimlerinden Allen Jones'un kadını bir meta olarak kullandığı 'çıplak mobilyalar' diye adlandırılan heykelleri, 2.6 milyon sterline satıldı. İlk yapıldığında da feministlerin tepkisini çeken heykeller yalnızca 1.500 sterline mal olmuştu.



Pop art tarzında düzenlenmiş iç mekan örnekleri.



Fritz Honsen için tasarlamış.

Özetle, 60'lı yıllarda artan tüketim çılgınlığını irdeleyen ve sorgulayan pop art sanat akımı dönemine damgasını vurmuştur. 21.yy'a yani günümüze geldiğinde pop art'ın moda, eğlence, tasarım ve resim alanlarında etkisini sürdürmesi, pop art'ın doğduğu yıllara göre daha yüksek teknolojiler kullanılarak bazen günümüzdeki mobilyaların 60'lı ve 70'li yıllardaki mobilyalarla form ve malzeme bakımından benzeşmesi, gelecekte de önemli yer tutacağını bizlere göstermektedir.

KAYNAKÇA

- Sanatta Devrim, Nazan İpşiroğlu, Remzi Kitapevi
- 1960 Sonrası Sanat, Semra Germaner, Kabalcı Yayınevi
- www.belgeler.com
- www.mxslab.com